

تم تحميل هذا الملف من موقع المناهج الإماراتية



الملف مراجعة الدرس الخامس قسمة الأعداد متعددة الأرقام من الوحدة الثالثة

[موقع المناهج](#) ← [المناهج الإماراتية](#) ← [الصف السادس](#) ← [رياضيات](#) ← [الفصل الأول](#)

روابط مواقع التواصل الاجتماعي بحسب الصف السادس



روابط مواد الصف السادس على تلغرام

[الرياضيات](#)

[اللغة الانجليزية](#)

[اللغة العربية](#)

[التربية الاسلامية](#)

المزيد من الملفات بحسب الصف السادس والمادة رياضيات في الفصل الأول

[الصف السادس أوراق عمل في الرياضيات](#)

1

[اختبار الكتروني ومراجعة للوحدة الأولى](#)

2

[رياضيات ورقة عمل التمثيل البياني للجدول](#)

3

[رياضيات ورقة عمل النسب](#)

4

[رياضيات ورقة عمل التمثيل البياني للجدول](#)

5



الدرس الخامس:

قسمة الأعداد متعددة الأرقام



نواتج التعلم



1- أن يوجد الطالب النواتج في مسائل قسمة تتضمن أعدادا متعددة الأرقام.



تمهيد

نضرب

\times

ناتج القسمة

المقسوم عليه

المقسوم

نطرح

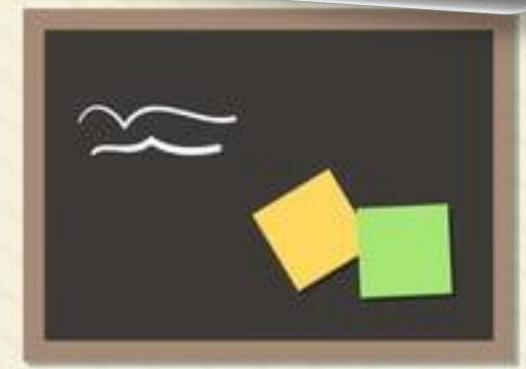
نقسم

\div

باقي القسمة

almanahj.com

المنهج الإماراتية



الرياضيات في حياتنا

مثال 1

ركب 852 شخصًا إحدى الألعاب في مدينة الملاهي لمدة 4 ساعات.
إذا ركب نفس عدد الأشخاص اللعبة كل ساعة، فكم شخصًا ركبها في الساعة الأولى؟

$$852 \div 4 = 213$$

قدر

باتباع خطوات القسمة المطولة

4
8
12
16
20
24
28
32
36
40

213

4

852

8

05

4

12

12

0

(1) اقسم

(2) اضرب

(3) اطرح

(4) اقرن ثم انزل

(5) تكرر

أوجد ناتج قسمة كل ما يلي.

a. $768 \div 8$

$$\begin{array}{r}
 96 \\
 8 \overline{) 768} \\
 \underline{72} \\
 48 \\
 \underline{48} \\
 0
 \end{array}$$



تحقق من صحة الحل

768	→	800	قدر
8	→	8	
= 8 ÷ 800		100	

$$96 \approx 100$$

أوجد ناتج قسمة كل ما يلي.

b. $16 \overline{)318}$

$$\begin{array}{r}
 19 \text{ R } 14 \\
 \underline{16 \overline{)318}} \\
 16 - \\
 \hline
 158 - \\
 144 - \\
 \hline
 14
 \end{array}$$

$19 \text{ R } 14 \approx 15$

قدر

$$\begin{array}{l}
 318 \longrightarrow 300 \\
 16 \longrightarrow 20 \\
 = 20 \div 300 \quad 15
 \end{array}$$



قسمة قيم المقسوم المكونة من أربعة أرقام

مثال 2

أوجد ناتج $6 \overline{)7946}$

باتباع خطوات القسمة المطولة

6
12
18
24
30
36
42
48
54

$$\begin{array}{r} 1324 \text{ R } 2 \\ 6 \overline{)7946} \\ \underline{-6} \\ 19 \\ \underline{-18} \\ 14 \\ \underline{-12} \\ 26 \\ \underline{-24} \\ 2 \end{array}$$

(1) اقسم

(2) اضرب

(3) اطرح

(4) اقرن ثم انزل

(5) تكرر

قسمة قيم المقسوم المكونة من أربعة أرقام

إن خطوات قسمة قيم مقسوم مكونة من ثلاثة أرقام وقيم مقسوم مكونة من أربعة أرقام هي نفسها.

أمثلة

4. يحلم الشخص العادي بـ 1460 حلمًا في العام. ما متوسط عدد الأحلام التي يحلمها الشخص كل ليلة؟

$$1460 \longrightarrow 1600 \quad \text{قدر}$$

$$365 \longrightarrow 400$$

$$400 = \div 1600 \quad 4$$

$$4 = 4$$

$$\begin{array}{r} 4 \\ 365 \overline{) 1460} \\ \underline{1460} \\ 0 \end{array}$$



التحقق

c. أوجد ناتج $56 \overline{)4321}$

$$\begin{array}{r} 77 \text{ R} \\ 56 \overline{)4321} \\ \underline{392} \\ 401 \\ \underline{392} \\ 9 \end{array}$$

$$77 \text{ R} 9 \approx 80$$

قدر $4321 \rightarrow 4000$

$56 \rightarrow 50$

$0 = 5 \div 4000 \quad 80$



d. أوجد ناتج $91 \overline{)8465}$

$$\begin{array}{r} 93 \text{ R } 2 \\ 91 \overline{)8465} \\ \underline{819} \\ 275 \\ \underline{273} \\ 2 \end{array}$$

$$93 \text{ R } 2 \approx 85$$

$$8465 \longrightarrow 8500 \quad \text{قدر}$$

$$91 \longrightarrow 100$$

$$0 = 10 \div 8500 \quad 85$$



e. للترويج لأسبوعها الأول، أعطت الحديقة المائة 1050 تذكرة مجانية لمدرسة الخالدية. يوجد 350 طالبًا في المدرسة، وسيحصل كل طالب على نفس عدد التذاكر. كم عدد التذاكر التي سيحصل عليها كل طالب؟



$$\begin{array}{r} 3 \\ \hline 350 \overline{) 1050} \\ \underline{1050} \\ 0 \end{array}$$



مدرسة رأس الخيمة الحديثة الخاصة
RAK MODERN PRIVATE SCHOOL

2020

الرياضيات / الصف السادس

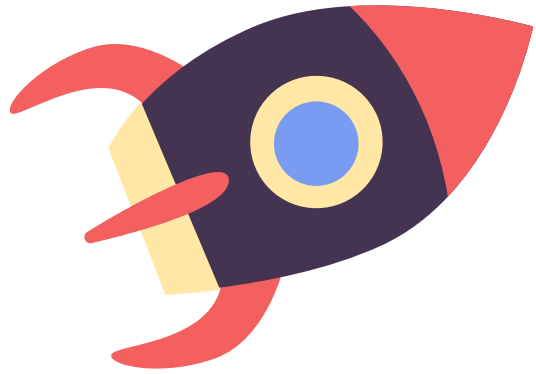
الوحدة الثانية / اجراء عمليات حسابية على اعداد
متعددة الأرقام

almanahj.com/ae
المنهج التعليمي

الدرس السادس / تقدير نواتج القسمة

إعداد/ أ. آية ناجي



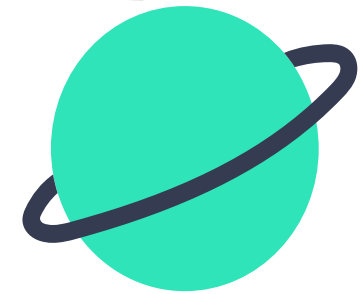


نواتج التعلم

□ تقدير ناتج القسمة بتقريب المقسوم.

□ تقدير ناتج القسمة بتقريب المقسوم عليه.

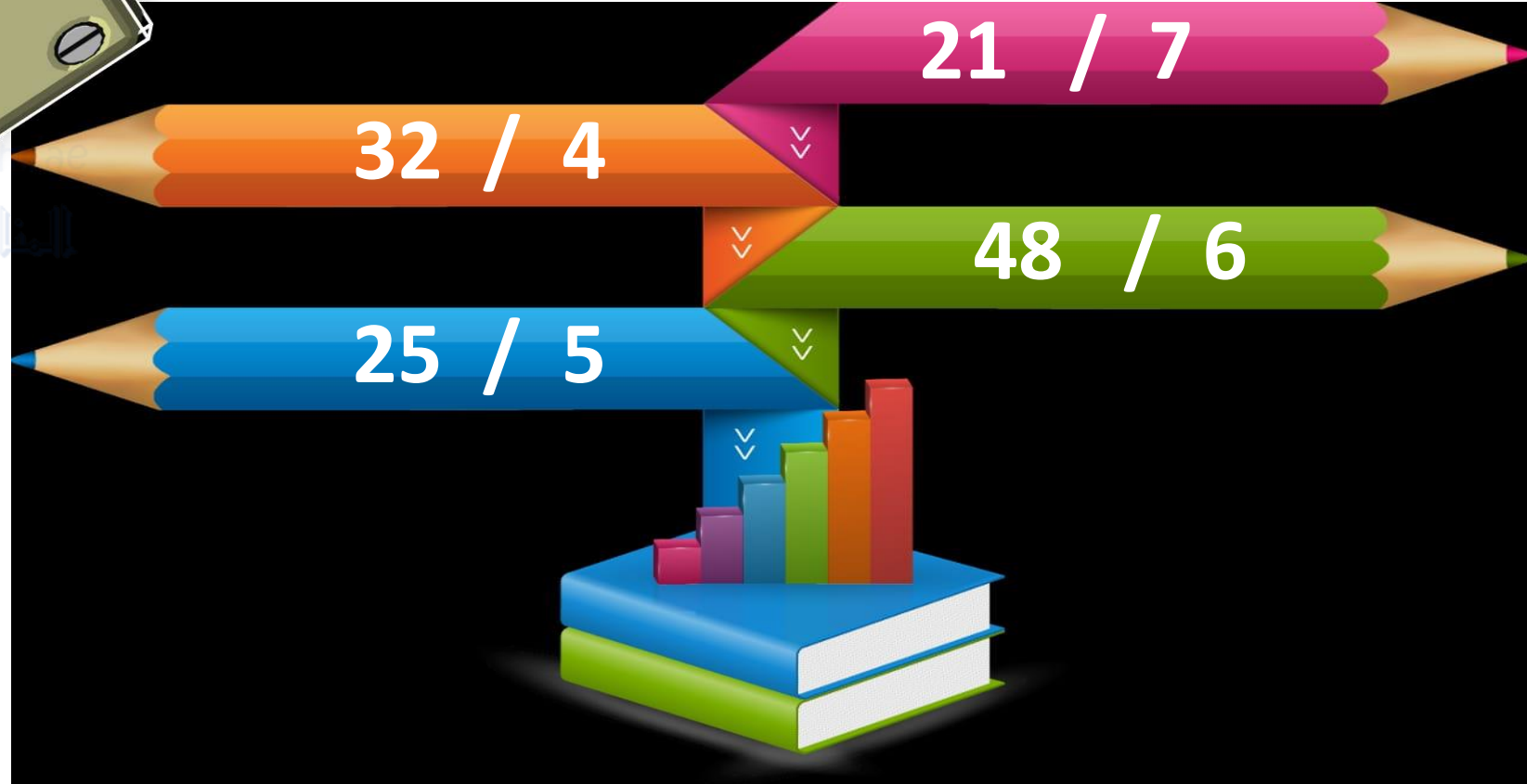
□ تقدير ناتج القسمة بتقدير المقسوم والمقسوم عليه **تعلم ذاتي**



التقدير بتقريب المقسوم

Im1258933https://www.liveworksheets.com/vd

لتقدير نواتج القسمة من الكسور العشرية، استخدم التقريب والعددان المتوافقان. العددان المتوافقان هما العددان اللذان تسهل قسمتهما ذهنيًا.



تهينة

1. قَدِّر $3 \div 11.75$

قرب المقسوم 11.75 الى اقرب عدد كلي متوافق مع العدد 3

باستخدام مضاعفات 3. يكون 12 أقرب إلى 11.75

$$11.75 \approx 12$$

$$3 \overline{)11.75}$$

 \approx

$$3 \overline{)12}^4$$

يكون حوالي 4 $3 \div 11.75$ اذا ناتج قسمة

3
6
9
12
15
18
21
24
27



2. اشترت عائلة خلفان خمس تذاكر لمزارد خيري، ويوضح الإيصال التكلفة الإجمالية للتذاكر. قدر تكلفة كل تذكرة. برر إجابتك.

العدد يقبل القسمة على 5 إذا كان احاد العدد 0 أو 5

$$5 \overline{)61.25} \rightarrow 5 \overline{)60}^{12}$$

قرب 61.25 إلى 60.

كلية كل تذكرة حوالي 12 AED.
بها أن $5 \times 12 = 60$ و $61.25 \approx 60$. فإن الإجابة صحيحة.

تأكد من فهمك أوجد حلولاً للمسائل التالية لتتأكد أنك فهمت.

a. $49.3 \div 7$

قدر كل ناتج قسمة.

قرب المقسوم، 49.3 ، إلى أقرب عدد كلي.

المقسوم عليه هو 7 لذلك، قرب 49.3 إلى أقرب عدد كلي يكون من مضاعفات العدد 7.

باستخدام مضاعفات 7 ، يكون 49 أقرب إلى 49.3

$$7 \overline{) 49.3} \rightarrow 7 \overline{) 49}$$

إذا، ناتج قسمة $49.3 \div 7$ يكون حوالي 7 .

تأكد من فهمك أوجد حلولاً للمسائل التالية لتتأكد أنك فهمت.

b. $25 \overline{)98.1}$

قدر كل ناتج قسمة.

قرب المقسوم، 98.1، إلى أقرب عدد كلي.

المقسوم عليه هو 25 لذلك، قرب 98.1 إلى أقرب عدد كلي يكون من مضاعفات العدد 25

$$25 \overline{)98.1} \rightarrow 25 \overline{)100}^4$$

باستخدام مضاعفات 25، يكون 100 أقرب إلى 98.1

إذا، ناتج قسمة $100 \div 25$ يكون حوالي 4 .

c. لنفترض أن عائلة خلفان قررت شراء 6 تذاكر بتكلفة إجمالية قدرها AED 64.50 باستخدام الخصم. قدر تكلفة كل تذكرة. برر إجابتك.

قرب المقسوم، **64.50** ، إلى أقرب عدد كلي.

المقسوم عليه هو **6** لذلك، قرب **64.50** إلى أقرب عدد كلي يكون من مضاعفات العدد **6** .

باستخدام مضاعفات **6** ، يكون **66** أقرب إلى **64.50**

$$6 \overline{) 64.50} \rightarrow 6 \overline{) 66}^{11}$$

إذا، ناتج قسمة **6** \div **64.50** يكون حوالي **11** .

32 : 1, 32, 2, 16, 4, 8

3. قَدِّر $32 \div 3.9$

قَرِّب المقسوم عليه، 3.9، إلى أقرب عدد كلي.

المقسوم هو 32. لذلك، قَرِّب 3.9 إلى أقرب عدد كلي يكون أحد عوامل العدد 32.

قَرِّب 3.9 إلى 4 بها أن 32 و 4 عددين متوافقين.

$$3.9 \overline{)32} \rightarrow 4 \overline{)32}^8$$

إذا، ناتج قسمة $32 \div 3.9$ يكون حوالي 8.

4. قَدِّر $6.8 \div 56$.قَرِّب المقسوم عليه، 6.8 ، إلى أقرب عدد كلي.المقسوم هو 56 .لذلك، قَرِّب 6.8 إلى أقرب عدد كلي يكون أحد عوامل العدد 56 .قَرِّب 6.8 إلى 7 . 8

$$6.8 \overline{)56} \rightarrow 7 \overline{)56}$$

إذا، ناتج قسمة $56 \div 6.8$ يكون حوالي 8 .

$$6.8 \times 8 = 54.4 \quad \text{تحقق باستخدام الضرب}$$

$$54.4 \approx 56 \quad \checkmark$$

قدر ناتج قسمة ما يلي:

تأكد من فهمك أوجد حلولاً للمسائل التالية لتتأكد أنك فهمت.

d. $54 \div 9.16$

$54 \div 9 \approx 6$

e. $10.75 \overline{)99}$

$11 \overline{)99}$
9

5. **STEM** يمكن أن تصل كتلة سلحفاة المحيط الهادئ جلدية الظهر إلى 704.4 كيلوجرام. ويمكن أن تصل كتلة سلحفاة أوليف ريدلي إلى 49.9 كيلوجرام. كم ضعفًا تقريبًا يزيد ثقل كتلة سلحفاة المحيط الهادئ جلدية الظهر؟ اشرح لماذا تعد إجابتك صحيحة.

$$49.9 \overline{)704.4} \rightarrow 50 \overline{)700}^{14}$$

قرب 49.9 إلى 50 و704.4 إلى 700.

يزيد ثقل كتلة سلحفاة المحيط الهادي بحوالي 14 مرة عن كتلة سلحفاة أوليف ريدلي.

المنهج الإلماني

تحقق من مدى صحة الاجابة بما أن $50 \times 14 = 700$ و $704.4 \approx 700$. فإن إجابتك صحيحة. ✓

4. **STEM** لنفترض متوسط هطول الأمطار السنوي في جدة هو 65.3 بوصة. فما مقدار هطول الأمطار على هذه المنطقة كل شهر تقريباً؟ اشرح لماذا تُعد إجابتك صحيحة. (مثال 2)

almanahj.com/ae

المنهج الإماراتية

$$65.3 \div 12 \approx \overset{\cdot}{\underset{=}{6}} \quad \overset{\cdot}{\underset{=}{11}} \quad 6 \text{ بوصة}$$

تفكيرنا أقدر

قدر كل ناتج قسمة

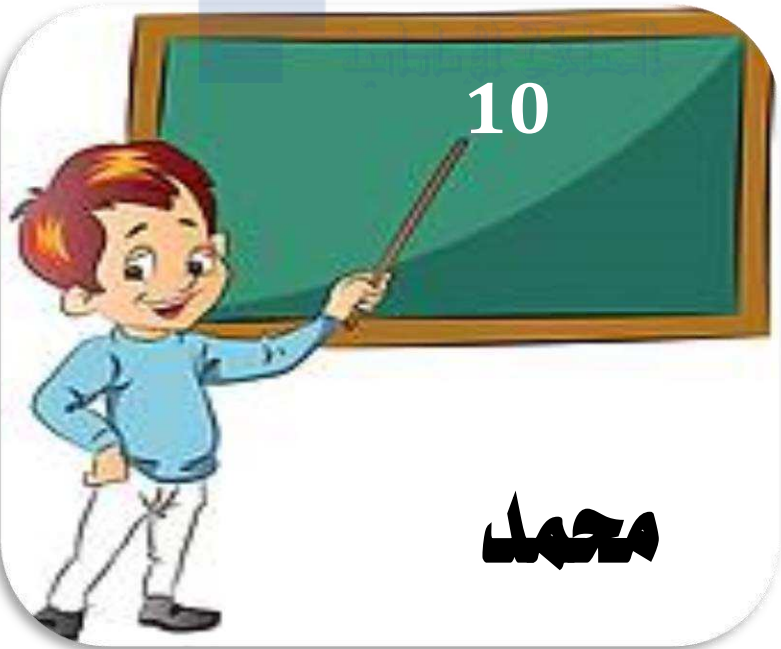
$$36.1 \div 7$$



كتبت الأستاذة : هبة السؤال التالي :

أي منهما على صواب ؟ ولماذا ؟

10



محمد

11



منى

5



رقية

قدر كل ناتج قسمة.

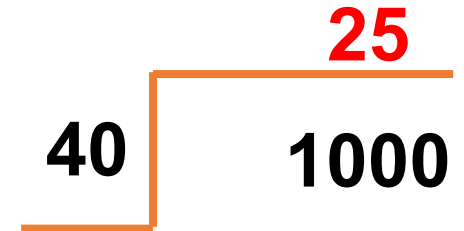
1. $25 \div 4.7 \approx$ — **5** —

2. $40.79 \div 7 \approx$ — **6** —

3. $38.1 \overline{)984.76} \approx$ — **25** —


 almanahj.com/ae
 المنهج الإماراتية
25 \div **5** \approx **5**

42 \div **7** \approx **6**


25
40 $\overline{)1000}$

قدر كل ناتج قسمة.

1. $32.4 \div 3 \approx 11$



$33 \div 3 \approx 11$

2. $76.2 \div 18.4 \approx 4$

$72 \div 18 \approx 4$

3. $11.4 \overline{)35.7} \approx 3$

$33 \div 11 \approx 3$

4. **المعرفة المالية** أنفقت فاطمة مبلغًا إجماليًا قدره AED 38.04 على 4 أقراص مدمجة. إذا كانت تكلفة كل قرص مدمج نفسها، فما المبلغ التقديري الذي يمثل تكلفة كل قرص مدمج؟ اشرح لماذا تُعد إجابتك صحيحة. (مثال 2)

$$38.04 \div 4 \approx 9.51$$

$$10 \text{ AED} \div 4$$

5. تحتاج وصفة إعداد مشروب إلى 0.75 كيلوجرامًا من الفراولة. إذا كانت هاجر تمتلك 3.15 كيلوجرامات من الفراولة، كم عدد الكميات تقريبا التي يمكنها إعدادها بهذه الوصفة؟ (المثال 5)

$$3.15 \div 0.75 \approx 4.2 \quad \text{كميات } 3 = 1 \div 3$$